



### TON CONTACT

Demande d'informations / Prise de rdv / Aide au choix de formation :

**Valentine LIEGAUX**

*Tutrice pédagogique*

02 23 10 33 99

mail : [vliegaux.esli@campus-redon-industries.com](mailto:vliegaux.esli@campus-redon-industries.com)

**Marie-Hélène ABBANE,**

*Responsable du Campus Connecté*

02 99 71 60 20

mail : [campusconnecte@campus-redon-industries.com](mailto:campusconnecte@campus-redon-industries.com)

Campus Connecté

Situé sur le Tiers-lieu hébergeur

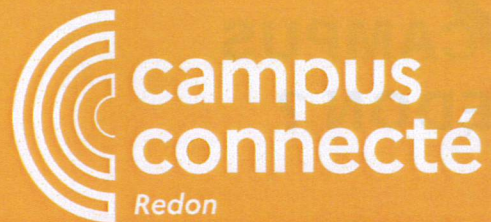
Campus ESPRIT Industries

26 quai Surcouf - 35600 Redon

au 02 99 71 60 20

au 06 30 49 75 33

mail : [campusconnecte@campus-redon-industries.com](mailto:campusconnecte@campus-redon-industries.com)



Réussir tes études supérieures

+ Profiter d'un accompagnement individualisé

+ Avoir une **vie étudiante** sur le territoire de Redon Agglomération

**= C'EST POSSIBLE !**



# QUE FAIT-ON AU CAMPUS CONNECTÉ DE REDON ?

## C'EST QUOI ?

Notre Campus connecté est un lieu labellisé par le Ministère de l'Enseignement Supérieur, de la Recherche et de l'Innovation.

C'est un environnement de travail collectif et convivial : Il y est possible de suivre, à distance, une formation en enseignement supérieur ou une formation qualifiante proposée par une université ou une école partout en France en bénéficiant de l'accompagnement d'un tuteur pour te motiver et t'aider.

## L'ACCOMPAGNEMENT

Un accompagnement individualisé toute l'année : Nos tuteurs sont là pour te donner des conseils méthodologiques, organisationnels, pour t'aider dans ton orientation, tes démarches administratives pour ton inscription et aussi pour répondre aux questions liées à l'enseignement et à la vie étudiante sur Redon Agglomération.

## C'EST POUR QUI ?

Des futurs bacheliers, des étudiants qui veulent changer de filière, des apprentis et des étudiants inscrits sur un cursus à distance... en enseignements supérieur

## LES LOCAUX DU CAMPUS CONNECTÉ

Le Campus Connecté est situé dans le centre-ville de Redon au 26 quai Surcouf : Une économie en temps, transport et logement ; on y travaille depuis des locaux équipés : salles connectées, salle de visio conférence, espace détente, fibre optique, espace repas, accès libre à une imprimante, prêt d'ordinateur portable...

## UNE VIE ÉTUDIANTE

Un accès aux services de la vie étudiante du Campus Connecté de Redon, des Campus Connectés, de l'université de Rennes 1, du Campus E.S.P.R.I.T. Industries et de celle de des étudiants de Redon Agglomération : activités sportives et culturelles.

## LA GRATUITÉ DU CAMPUS CONNECTÉ

Tu habites l'une des 31 communes de Redon Agglomération, ton inscription au Campus Connecté de Redon est gratuite. Seuls les frais liés à ton Université ou à ton Ecole sont à ta charge (Aide possible selon ta situation)

## L'UNIVERSITÉ DE PROXIMITÉ

Un accès aux services de l'Université de Rennes 1 : accès à l'espace numérique de travail (ENT), portail numérique qui propose des services en ligne à l'ensemble de la communauté étudiante, bibliothèque universitaire, services orientation, vie étudiante, tutorat,...

## PRÉSENCE AU COEUR DE LA VIE ÉCONOMIQUE LOCALE

Les partenaires du Campus Connecté te convieront à des conférences, des animations, des ateliers collectifs. Les tuteurs accompagnateurs, tuteurs de l'Université ou parrains pourront t'aider dans tes recherches de stage, alternance ou sujet de mission à effectuer au cours de ton cursus.



# QUELLES FORMATIONS PEUT-ON SUIVRE DANS UN CAMPUS CONNECTÉ ?

Toutes les formations à distance peuvent être suivies au Campus Connecté de Redon !

Tu as le choix parmi les enseignements supérieurs et les formations listés sur plusieurs plateformes :

[www.cnam.fr](http://www.cnam.fr)

[www.cned.fr](http://www.cned.fr)

[www.fied.fr](http://www.fied.fr)

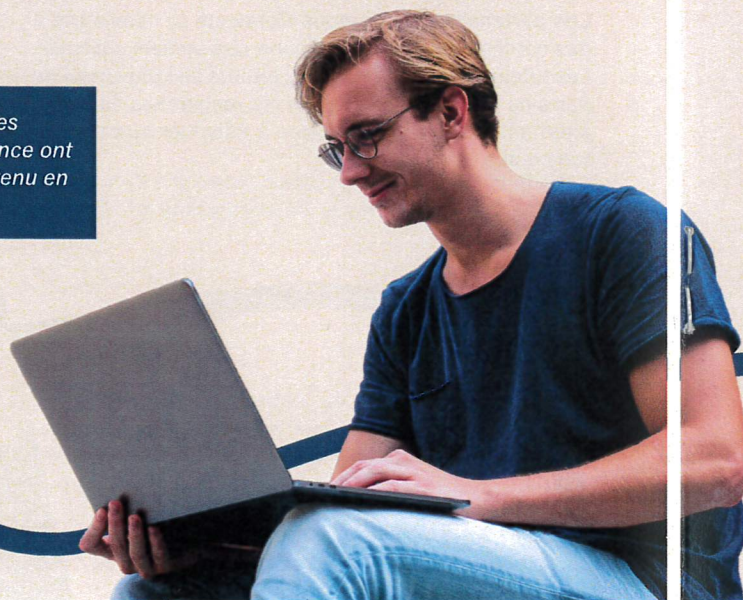
[www.fun-mooc.fr](http://www.fun-mooc.fr)

[www.parcoursup.fr](http://www.parcoursup.fr) (avec le filtre enseignement à distance)

[www.sup-numerique.gouv.fr](http://www.sup-numerique.gouv.fr)

Les sites web des Universités pour les formations en études supérieures accessibles à distance...

*Nota : les diplômes ou les certifications obtenus à distance ont la même valeur que ceux obtenus en présentiel*



# COMMENT VIVRAS-TU TON ANNÉE ACADÉMIQUE ?

## EMPLOI DU TEMPS ET HORAIRES

- Campus accessible du lundi au vendredi de 8h30 à 18h00
- 12 heures minimum de présence obligatoire par semaine, à fixer en fonction de tes besoins
- Emploi du temps souple et personnalisable
- Présence des tuteurs accompagnateurs : mercredi au vendredi

## ENSEIGNEMENT

- Classe virtuelle, vidéo, audio, cours en ligne...
- Devoirs et TD à renvoyer selon les échéances fixées par l'établissement, examens sur site ou à distance
- Stages selon la formation (avec une aide à la recherche de stage)

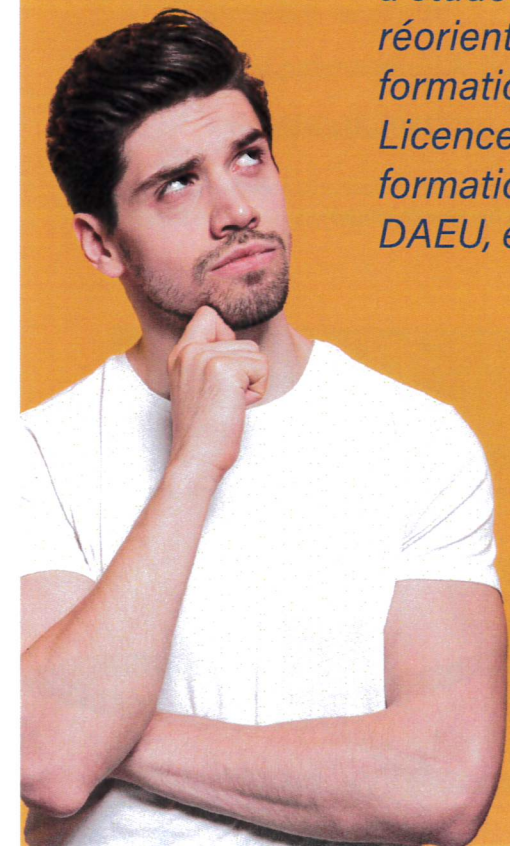
## EN RÉSUMÉ,

Le Campus Connecté de Redon t'accompagne lors de ton enseignement à distance par un tutorat individuel et collectif dans un lieu convivial favorisant les échanges, l'entraide et une vie étudiante.

## FUTUR BACHELIER ET NÉO-BACHELIER ÉTUDIANT (en réorientation)

*Tu veux suivre à distance une formation diplômante (BTS, BUT, Licence, Master, DU, etc.) ou préparer le concours d'une grande école ?*

*Tu as commencé un parcours d'études supérieures, tu veux te réorienter et suivre à distance une formation diplômante (BTS, BUT, Licence, Master, DU, etc.) ou une formation qualifiante (MOOCs, DAEU, etc.) ?*



# 1

Prends contact avec le Campus Connecté de Redon pour le visiter et pour repérer les formations qui t'intéressent

# 2

Rends-toi sur Parcoursup et formule tes vœux en sélectionnant le critère « Enseignement entièrement à distance » dans la catégorie « Aménagement »

# 3

Valide ton orientation avec le CIO ou le SUIO et inscris-toi aux formations à distance proposées par les établissements de ton choix

# 4

Dépose ton dossier de candidature complété auprès du Campus Connecté