

POEC PREQUALIFICATION AUX METIERS INDUSTRIELS
POLE FORMATION DES INDUSTRIES TECHNOLOGIQUES
25 Rue Tabago, 44460 SAINT NICOLAS DE REDON

DATES : du 13/03/2017 au 09/06/2017

Durée : 400h (295h de formation sur plateau technique, 105h de stage en entreprise)

Plannification : voir planning joint

OBJECTIFS :

- **poser les bases de la construction d'une identité professionnelle** en apportant les premiers éléments de celle-ci (le langage, les codes sociaux propres au secteur professionnel et aux métiers, la connaissance des risques industriels, les premiers gestes et savoir-faire dans les domaines suivants : Traitement des matériaux, usinage-outillage, électrotechnique-maintenance) ;
- **maîtriser les outils et méthodes de recherche d'emploi** pour la recherche de stage mais également applicables pour un contrat d'apprentissage ou de professionnalisation dans le cadre d'une entrée en formation qualifiante ;
- **permettre aux stagiaires d'acquérir les prérequis nécessaires** pour accéder à une qualification (prérequis métier, prérequis en communication en français, en calcul et raisonnement mathématiques et moyens et méthodes pour apprendre).

ORGANISATION DE LA FORMATION

Schéma de la pré-qualification aux métiers industriels

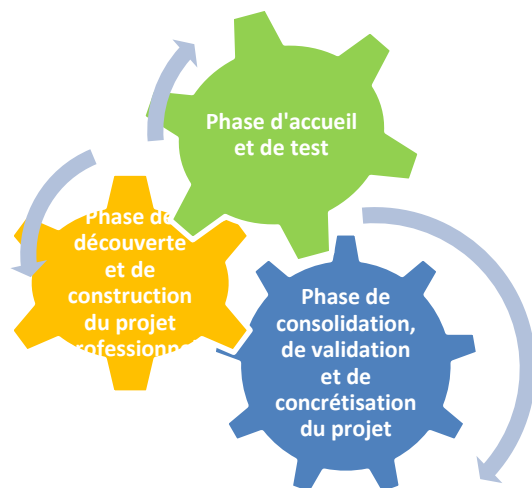


Suivi de la formation : CFAI / GRETA, Lycée Marcel Callo, Pôle Emploi, Cap Emploi, Missions Locales, entreprises partenaires, ADEFIM, UIMM territoriales (6 – 12 mois après la fin de la POEC)

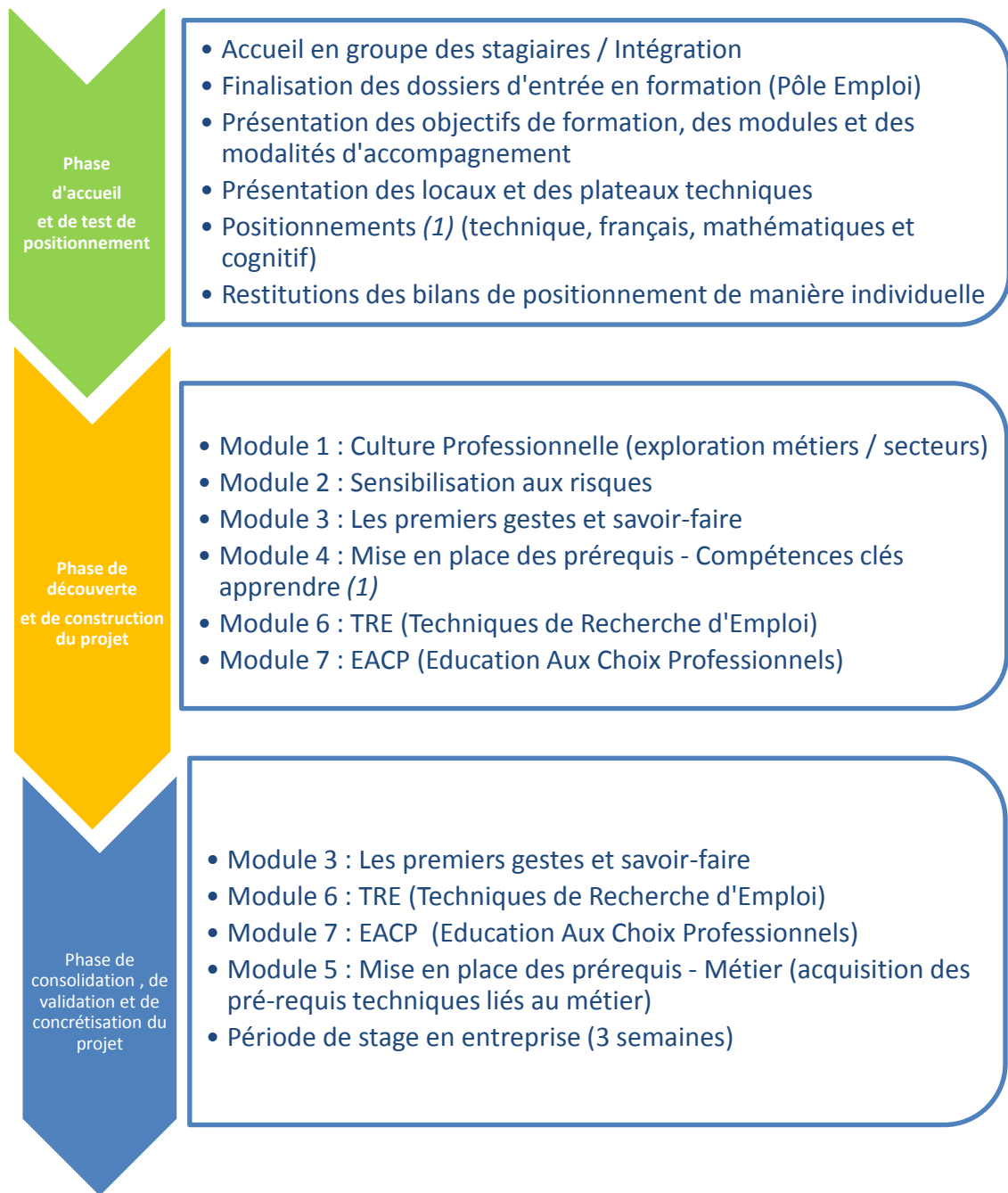
Articulation Centre / Entreprise	
<p>Formation en centre :</p> <p>CFAI / Lycée Marcel Callo / GRETA</p>	<p>Site de Redon : 295 heures</p> <p>✓ Groupe POEC : du 13 mars au 9 juin 2017</p>
<p>Formation en entreprise :</p>	<p>Site de Redon : 105 heures (4 semaines en continu)</p> <p>✓ Groupe POEC : du 9 mai au 31 mai 2017</p>

CONTENU DE LA FORMATION

Compte-tenu du public visé et de leur manque de mobilité, nous avons fait le choix de faire découvrir aux stagiaires les métiers en lien avec l'offre de formation sur nos différents sites afin de garantir un meilleur taux de placement en formation et en insertion professionnelle.



Ces trois phases s'articulent autour du centre de formation et de l'entreprise.



(1) Lors de la phase de recrutement en amont de la formation, une première identification conjointe « CFA – stagiaire » des besoins en compétences clés sera effectuée sous forme d'auto-positionnement. La phase de positionnement permettra ensuite de confirmer les besoins et de construire des parcours de formation adaptés. Un bilan de ces positionnements et une proposition de parcours personnalisé seront ensuite restitués aux stagiaires de manière individuelle.

Durée de la formation

La durée de la formation relevant de cette POE est de : **400 H.**

MODULES	HEURES
Module 1 : Culture professionnelle	25
Module 2 : Sensibilisation aux risques	35
Module 3 : Les premiers gestes et savoir-faire <ul style="list-style-type: none">- Traitements des matériaux (60h)- Usinage-outillage (30)- Maintenance-électrotechnique (30h)	120
Module 4 : Mise en place des pré-requis : compétences clés	35
Module 5 : Mise en place des prérequis métier	25
Module 6 : TRE	35
Module 7 : EACP	20
STAGES	105
TOTAL	400