

SIXT-SUR-AFF



2 129

La population légale au 1^{er} janvier 2020 pour Sixt-sur-Aff, contre 2 120 en 2012



510

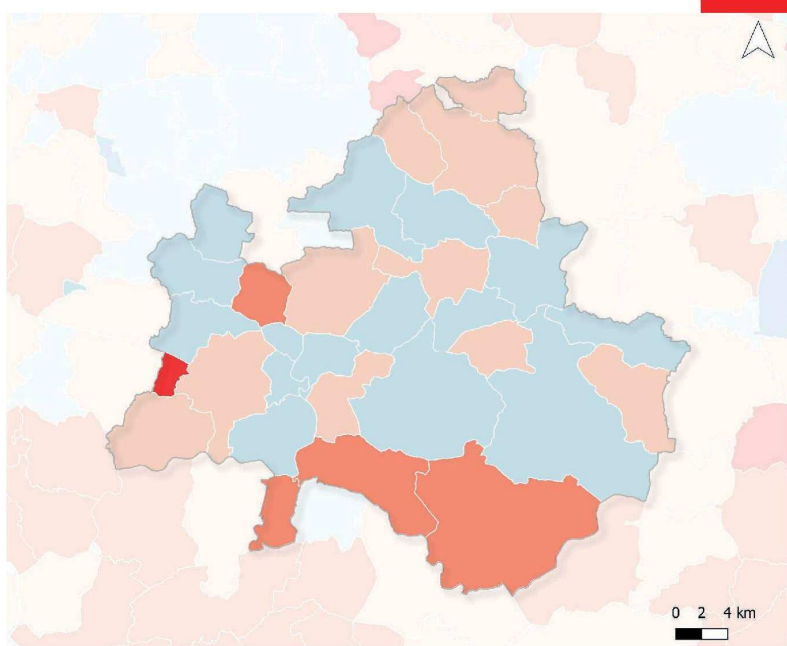
Le nombre de moins de 18 ans vivant dans la commune, contre 498 en 2007



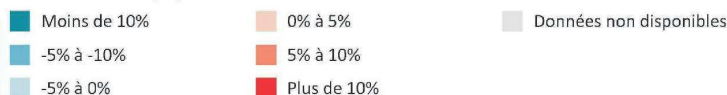
338

Le nombre de familles avec enfant(s) pour Sixt-sur-Aff, soit 36% des ménages de la commune

CA REDON AGGLOMÉRATION



Evolution de la population entre 2012 et 2017



Source : INSEE RGP 2012-2017

A l'échelle de la CA Redon Agglomération, l'évolution de la population la plus élevée est enregistrée pour **Saint-Gorgon (+11%)**. L'évolution de la population la plus faible est quant à elle enregistrée pour **Redon (-3%)**.



DÉMOGRAPHIE



20

Le nombre de naissances en 2018 pour Sixt-sur-Aff contre 19 décès



537

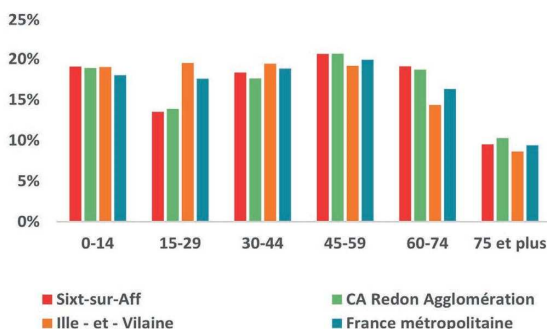
Le nombre de retraités pour Sixt-sur-Aff, contre 485 en 2007, soit une évolution de 11% en dix ans



51

Le nombre de personnes de 80 ans et plus vivant seules à leur domicile dans la commune

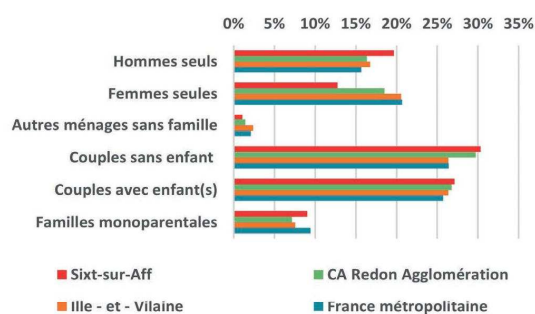
POPULATION PAR TRANCHE D'ÂGE



19% de la population a moins de 14 ans pour Sixt-sur-Aff.

Source : INSEE 2017

RÉPARTITION DES MÉNAGES PAR TYPE



9% des ménages de la commune sont des familles monoparentales.

Source : INSEE 2017

SIXT-SUR-AFF



78%

La part des propriétaires de leur logement pour Sixt-sur-Aff, un chiffre supérieur à celui du département (60%)



350

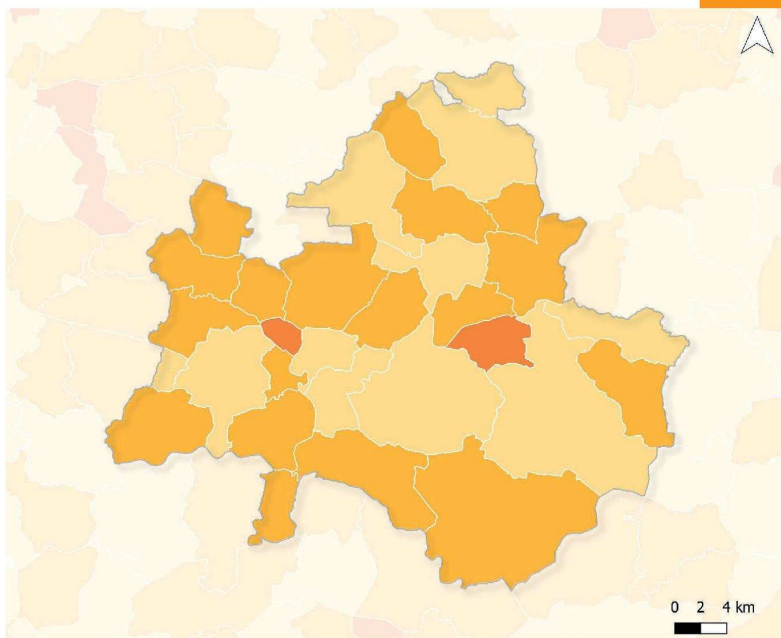
Les logements construits avant 1970, soit 38% des résidences principales de la commune contre 32% pour la CA Redon Agglomération



1 157

Le nombre de logements que compte Sixt-sur-Aff, alors que ce chiffre était de 565 en 1968

CA REDON AGGLOMÉRATION



Part des propriétaires de leur résidence principale



Source : INSEE RGP 2017

A l'échelle de la CA Redon Agglomération, la part de propriétaires la plus élevée est enregistrée pour **Théhillac (85%)**. La part la plus faible est quant à elle enregistrée pour **Redon (52%)**.



LOGEMENT ET CADRE DE VIE



149

Le nombre de logements vacants dans la commune en 2017, alors que ce chiffre était de 81 en 2007



2,3

Le nombre moyen de personnes vivant sous le même toit pour Sixt-sur-Aff contre 2,2 pour la CA Redon Agglomération

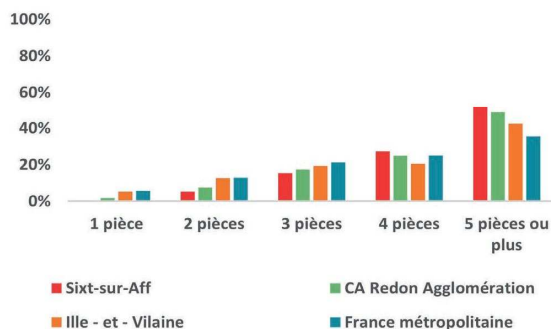
L'OCCUPATION DES SOLS DE 2006 À 2018 (EN HECTARES)

	2006	2012	2018
Territoires artificialisés (bâtiments...)	143	149	149
Territoires agricoles	3 492	3 493	3 493
Forêts, milieux humides et milieux semi-naturels	684	677	677

Pour Sixt-sur-Aff, les surfaces agricoles occupent un total de 3493 hectares en 2018.

Source : Corine Land Cover, 2006-2018

LES LOGEMENTS PAR NOMBRE DE PIÈCES



52% des logements de la commune disposent de 5 pièces ou plus selon les dernières données de l'INSEE.

Source : INSEE 2017

SIXT-SUR-AFF



EMPLOI ET
ACTIVITÉ



185

Le nombre de personnes inscrites à Pôle Emploi et tenues de faire preuve d'une recherche d'emploi active, 50 d'entre elles ont plus de 50 ans



189

Le nombre d'actifs occupés qui travaillent dans la commune, soit 20% des actifs occupés



10%

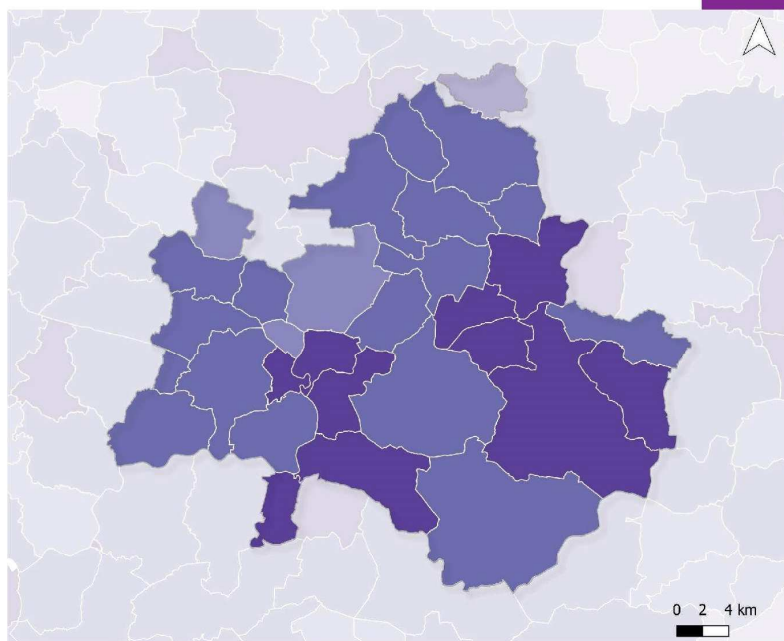
Le taux de chômage des 15-64 ans pour Sixt-sur-Aff contre 11% pour l'Ille-et-Vilaine



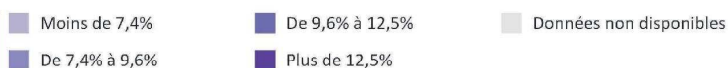
257

Le nombre d'entreprises présentes dans la commune (autoentreprises comprises), dont 32 comptent 1 salarié ou plus

CA REDON AGGLOMÉRATION



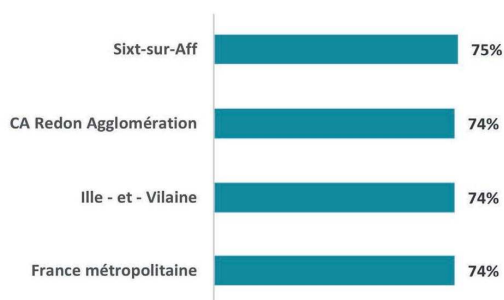
Taux de chômage au sens de l'INSEE



Source : INSEE RGP 2017

A l'échelle de la CA Redon Agglomération, le taux de chômage le plus faible est enregistré pour **Lieuron (7%)**. Le taux le plus fort est quant à lui enregistré pour **Massérac (17%)**.

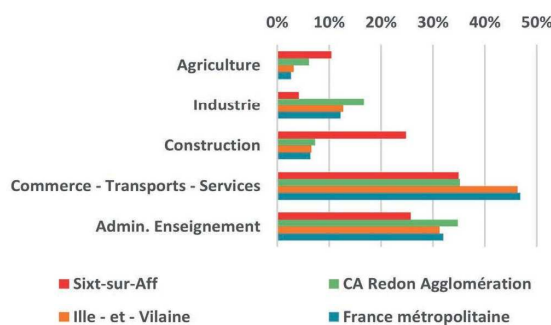
TAUX D'ACTIVITÉ DES 15-64 ANS



75% de la population est active pour Sixt-sur-Aff, contre 74% au niveau national.

Source : INSEE 2017

EMPLOIS PRÉSENTS DANS LA COMMUNE PAR TYPE



Le secteur de la construction représente 25% des emplois pour Sixt-sur-Aff.

Source : INSEE 2017